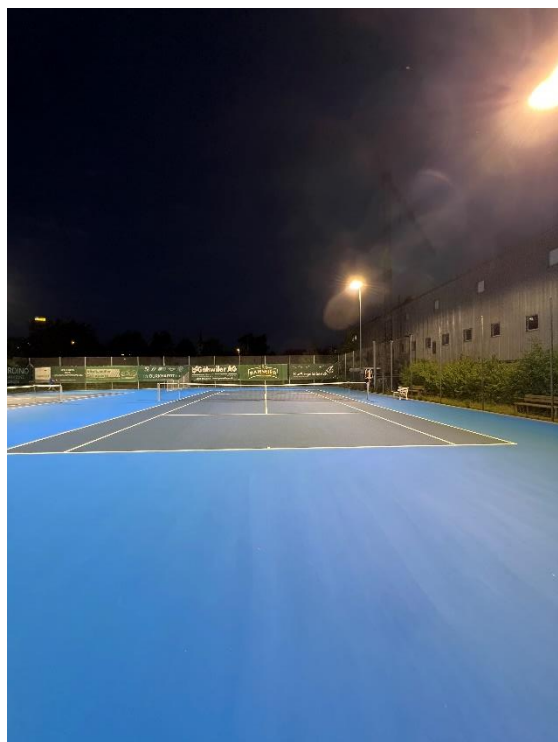
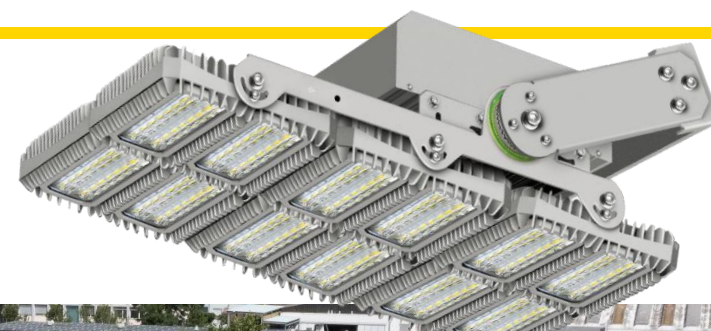


Referenzbericht LED-Beleuchtung Tennisplätze Outdoor

Tennisclub TC Sursee, Sursee /LU

- Umrüstung von 4 Outdoor-Tennisplätze auf LED
- mittels 16 Stück LED Hochleistungsstrahler asymmetrisch à 650W / 102'600lm / 4'000 Kelvin
- Beleuchtungsstärke max. >600 Lux, sehr hohe Gleichmässigkeit
- bei minimalstem Streulicht, insbesondere gegenüber den Nachbarn und Strasse
- minimaler Blendungsfaktor auf ganzem Spielfeld, deutlich unterhalb Normen-Grenzwert
- Abstrahlung nach oben (ULR-Wert) = 0; zum Schutz der Umwelt und nachtaktiven Lebewesen
- inkl. Konstruktion und Herstellung neuer Mastausleger
- Lichtberechnung RELUX, Kontrollmessung ist erfolgreich erfolgt, Nachweis Erfüllung aller Vorgaben und Normen



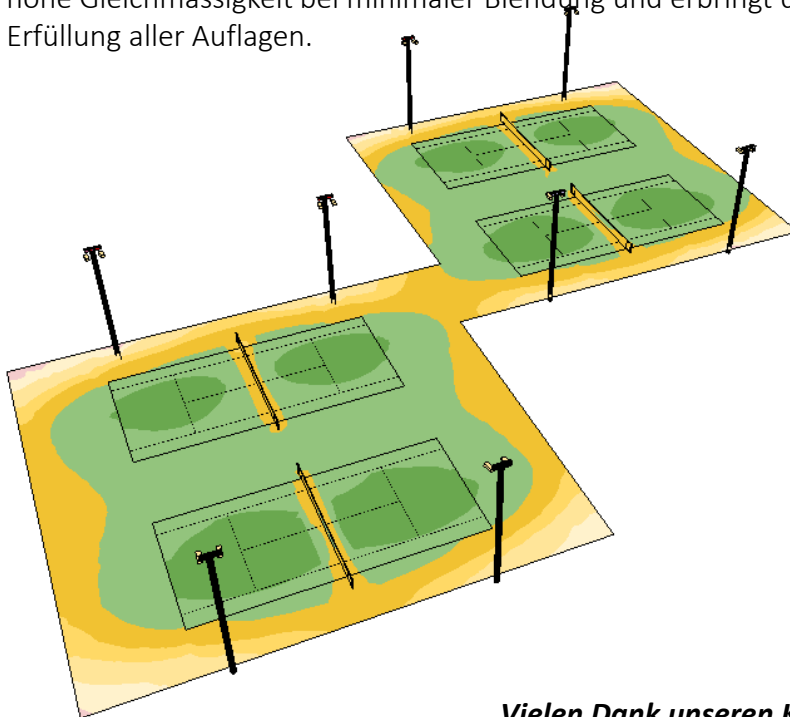
Anwendung LED-Modularstrahler Tennisplätze Outdoor



Ihr Tennis Beleuchtungs-Partner für:

- ✓ Faire und kompetente Beratung vor Ort
- ✓ Ausmessung des Geländes, der Masten und von Hallen
- ✓ Normengerechte Lichtberechnung mit 3D-Simulation
- ✓ Beantragung von Fördermitteln
- ✓ Leasing statt Kauf
- ✓ Unterstützung während der Installation
- ✓ After-sales Service

Unsere Lichtberechnung mit 3D-Simulation garantiert die Normenkonformität, eine hohe Gleichmässigkeit bei minimaler Blendung und erbringt den Nachweis der Erfüllung aller Auflagen.



Neuer Acryl-Belag



Vielen Dank unseren Kunden für die Erteilung von diesem Auftrag!

